

SKLADBA ZATEPLENÍ:

- SK1

STĚNA - SUTERÉN

- ZDIVO STÁVAJÍCÍ CIHELNÉ DUTINOVÉ

- STĚRKOVÁ VRSTVA

- IZOLAČNÍ DESKY S MINIMÁLNÍ NASÁKAVOSTÍ Id=0,035 W/mK V TL. 160 MM

- STĚRKOVÁ VRSTVA SE SKLENĚNOU SÍŤOVINOU

- MARMOLIT V BARVĚ HNĚDÉ (NAPŘ. MAR1 G02)
- SK2

STĚNA - VSTUP DO SUTERÉNU

- ZDIVO STÁVAJÍCÍ CIHELNÉ DUTINOVÉ

- STĚRKOVÁ VRSTVA

- IZOLAČNÍ DESKY S MINIMÁLNÍ NASÁKAVOSTÍ Id=0,035 W/mK V TL. 80 MM

- STĚRKOVÁ VRSTVA SE SKLENĚNOU SÍŤOVINOU

- MARMOLIT V BARVĚ HNĚDÉ (NAPŘ. MAR1 G02)
- SK3

STĚNA - VSTUP DO SUTERÉNU

- ZDIVO STÁVAJÍCÍ CIHELNÉ DUTINOVÉ

- STĚRKOVÁ VRSTVA

- IZOLAČNÍ DESKY S MINIMÁLNÍ NASÁKAVOSTÍ Id=0,035 W/mK V TL. 40 MM

- STĚRKOVÁ VRSTVA SE SKLENĚNOU SÍŤOVINOU

- MARMOLIT V BARVĚ HNĚDÉ (NAPŘ. MAR1 G02)
- SK4

OSTĚNÍ, NADPRAŽÍ - VSTUP DO SUTERÉNU

- ZDIVO STÁVAJÍCÍ CIHELNÉ DUTINOVÉ

- STĚRKOVÁ VRSTVA

- IZOLAČNÍ DESKY S MINIMÁLNÍ NASÁKAVOSTÍ Id=0,035 W/mK V TL. 30 MM

- STĚRKOVÁ VRSTVA SE SKLENĚNOU SÍŤOVINOU

- MARMOLITEM V BARVĚ HNĚDÉ (NAPŘ. MAR1 G02)
- SK5

STĚNY, STROP - SUTERÉN MÍSTNOSTI

- ZDIVO, PANEL STÁVAJÍCÍ

- STĚRKOVÁ VRSTVA

- DESKY MINERÁLNÍ VATA Id=0,039 W/mK V TL. 80MM

- STĚRKOVÁ VRSTVA SE SKLENĚNOU SÍŤOVINOU

- ŠTUKOVÁ OMÍTKA
- SK6

OSTĚNÍ, NADPRAŽÍ, PARAPET - OKNA SUTERÉNU

- ZDIVO STÁVAJÍCÍ CIHELNÉ DUTINOVÉ

- STĚRKOVÁ VRSTVA

- OSTĚNÍ, NADPRAŽÍ - IZOLAČNÍ DESKY S MINIMÁLNÍ NASÁKAVOSTÍ Id=0,035 W/mK V TL. 30 MM

- PARAPET - IZOLAČNÍ DESKY S MINIMÁLNÍ NASÁKAVOSTÍ Id=0,035 W/mK V TL. 20 MM

- STĚRKOVÁ VRSTVA SE SKLENĚNOU SÍŤOVINOU

- MARMOLIT V BARVĚ HNĚDÉ (NAPŘ. MAR1 G02)
- SK7

STĚNA - PATRA - HLAVNÍ BUDOVA

- ZDIVO STÁVAJÍCÍ CIHELNÉ DUTINOVÉ

- STĚRKOVÁ VRSTVA

- IZOLAČNÍ DESKY ŠEDÝ EPS Id=0,032 W/mK V TL. 160 MM

- STĚRKOVÁ VRSTVA SE SKLENĚNOU SÍŤOVINOU

- TENKOVŘSTVÁ FASÁDNÍ SILIKÁTOVÁ OMÍTKA ZRNITOST TL. 1,5 MM
- SK8

STĚNA - PATRA - KRČEK, KOMÍN

- ZDIVO STÁVAJÍCÍ CIHELNÉ DUTINOVÉ

- STĚRKOVÁ VRSTVA

- IZOLAČNÍ DESKY MINERÁLNÍ VATA Id=0,036 W/mK V TL. 180 MM

- STĚRKOVÁ VRSTVA SE SKLENĚNOU SÍŤOVINOU

- TENKOVŘSTVÁ FASÁDNÍ SILIKÁTOVÁ OMÍTKA ZRNITOST TL. 1,5 MM
- SK9

OSTĚNÍ, NADPRAŽÍ, PARAPET - PATRA - HLAVNÍ BUDOVA

- ZDIVO STÁVAJÍCÍ CIHELNÉ DUTINOVÉ

- STĚRKOVÁ VRSTVA

- OSTĚNÍ, NADPRAŽÍ - IZOLAČNÍ DESKY EPS 70 F V TL. 30 MM

- PARAPET - IZOLAČNÍ DESKY EPS 70 F V TL. 20 MM

- STĚRKOVÁ VRSTVA SE SKLENĚNOU SÍŤOVINOU

- TENKOVŘSTVÁ FASÁDNÍ SILIKÁTOVÁ OMÍTKA ZRNITOST TL. 1,5 MM
- SK10

OSTĚNÍ, NADPRAŽÍ - PATRA - KRČEK

- ZDIVO STÁVAJÍCÍ CIHELNÉ DUTINOVÉ

- STĚRKOVÁ VRSTVA

- OSTĚNÍ, NADPRAŽÍ - IZOLAČNÍ DESKY MINERÁLNÍ VATA Id=0,036 W/mK V TL. 30 MM

- STĚRKOVÁ VRSTVA SE SKLENĚNOU SÍŤOVINOU

- TENKOVŘSTVÁ FASÁDNÍ SILIKÁTOVÁ OMÍTKA ZRNITOST TL. 1,5 MM

- SKLADBA STŘECHY KRČKU- KOTVENÁ, 7%

-PÁS Z SBS MODIFIKOVANÉHO ASFALTU, NOSNÁ

VLOŽKA Z POLYESTEROVÉ ROHOŽE SE SKLENĚNOU

MŘÍŽKOU 190G/M2, OBSAHUJE RETARDÉRY HOŘENÍ,

BRÍDLIČNÝ POSYPTL. 4,5 MM

-SAMOLEPÍCÍ ASFALTOVÝ PÁSTL. 3,0 MM

-EPS 100 S SPÁDOVÉ KLÍNY 20-90 A 30-100 MM

-ČEDIČ. VATA Id=0,037 W/mK ... 80+100 MM

DOROVNÁNÍ DESKY Z VATY ... 60 A 140 MM

-PÁS Z SBS MODIFIKOVANÉHO ASFALTU, NOSNÁ

VLOŽKA Z AL FÓLIE TL. 4,0 MM

-ASFALTOVÁ PENETRACE

-STÁVAJÍCÍ STROPNÍ KONSTRUKCE

- SKLADBA HLAVNÍ STŘECHY - KOTVENÁ, 6%

-PÁS Z SBS MODIFIKOVANÉHO ASFALTU, NOSNÁ

VLOŽKA Z POLYESTEROVÉ ROHOŽE SE SKLENĚNOU

MŘÍŽKOU 190G/M2, OBSAHUJE RETARDÉRY HOŘENÍ,

BRÍDLIČNÝ POSYPTL. 4,5 MM

-SAMOLEPÍCÍ ASFALTOVÝ PÁSTL. 3,0 MM

-EPS 100 S SPÁDOVÉ KLÍNY 30 - 90 MM

-EPS 100 S DESKY 100+120 MM

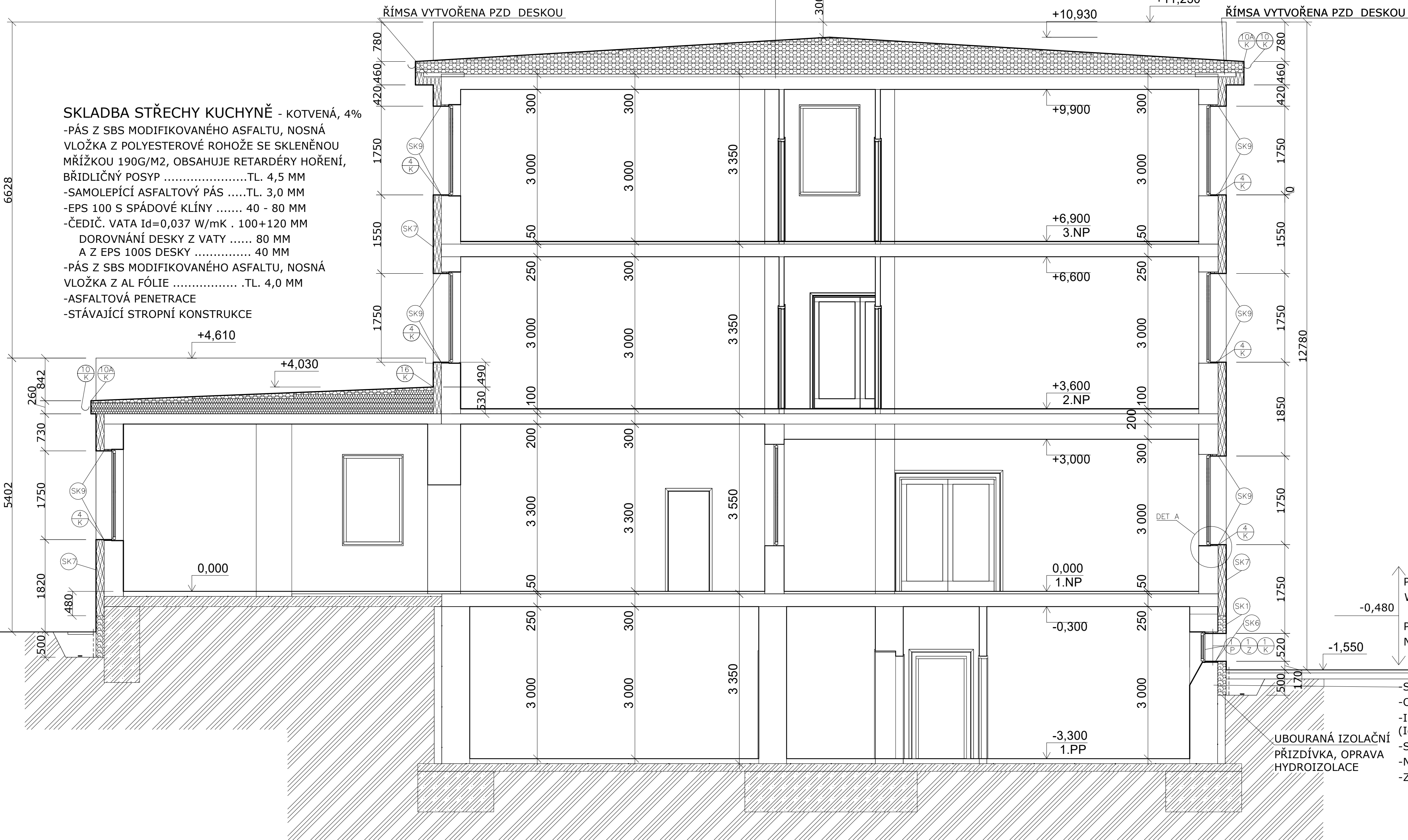
NA DOROVNÁNÍ DESKY EPS 100S 60 MM

-PÁS Z SBS MODIFIKOVANÉHO ASFALTU, NOSNÁ

VLOŽKA Z AL FÓLIE TL. 4,0 MM

-ASFALTOVÁ PENETRACE

-STÁVAJÍCÍ STROPNÍ KONSTRUKCE



POPIS KONSTRUKCÍ A MATERIÁLŮ:

ZDIVO IZOLOVANÉ OD 0,5 M POD TERÉNEM PO ÚROVEŇ -0,480
DESKAMI S MINIMÁLNÍ NASÁKAVOSTÍ (Id=0,035 W/mK) V TLOUŠŤCE 160 MM.
ZDIVO OD ÚROVNĚ -0,480 IZOLOVANÉ ŠEDÝM EPS (Id=0,032 W/mK) V PLOŠE HLAVNÍ BUDOVY A KUCHYNĚ.
KRČEK IZOLOVÁN OD ÚROVNĚ -0,480 MINERÁLNÍ VATOU (Id=0,036 W/mK) V TL. 180 MM.
OSTĚNÍ A NADPRAŽÍ IZOLOVÁNO ŠEDÝM EPS V TL. 30 MM, PARAPETY UPRÁVENY A IZOLOVÁNY EPS 70F V TL. 20 MM

LEGENDA MATERIÁLŮ:

- ZDIVO STÁVAJÍ IZOLOVANÉ IZOLAČNÍMI

DESKAMI S MINIMÁLNÍ NASÁKAVOSTÍ

Id=0,035 W/mK V TL. 160 MM PLOCHY

OD 0,5 M POD TERÉNEM PO ÚROVEŇ

-0,480, VSTUP DO SKLEPA V TL. 80 A 40

MM STĚNY
- ZDIVO STÁVAJÍ IZOLOVANÉ ŠEDÝM EPS

Id=0,032 W/mK V TL. 160 MM PLOCHY,

OSTĚNÍ OKEN 30 MM
- ZDIVO KRČKU A KOMÍNU U KUCHYNĚ

STÁVAJÍ IZOLOVANÉ MINERÁLNÍ VATOU

Id=0,036 W/mK V TL. 180 MM PLOCHY,

OSTĚNÍ DVEŘÍ 30 MM
- TEPELNÁ IZOLACE STŘECH EPS 100 S

Id=0,037 W/mK V TL. DLE SKLADEB

STŘECH
- TEPELNÁ IZOLACE STŘECH ČEDIČOVÁ

VATA Id=0,037 W/mK V TL. DLE

SKLADEB STŘECH

PLOCHA IZOLOVANÁ ŠEDÝM EPS (Id=0,032 W/mK) TL. 160 MM, BEZ ZAKLÁDÁČÍ LIŠTY
PLOCHA IZOLOVANÁ DESKAMI S MINIMÁLNÍ NASÁKAVOSTÍ (Id=0,035 W/mK) TL. 160 MM

- STÁVAJÍCÍ ZDIVO

-OPRAVENÁ HYDROIZOLACE

-IZOLAČNÍ DESKY S MINIMÁLNÍ NASÁKAVOSTÍ (Id=0,035 W/mK) V TL. 160 MM

-STĚRKA S PERLINKOU

-NOPOVÁ FÓLIE, VÝŠKA NOPU 8 MM

-ZÁSPY HUTNĚNÝ S VLOŽENÝM ZEMNÍČÍM PÁSKEM

KRESLIL J. JILEK	ZOOP. PROJEKTANT ING. MILICH		
INVESTOR : PARDUBICKÝ KRAJ, ZOMENSKÉHO NÁM. 125, PARDUBICE		STUPĚN ZAKAZKA	DPS
AKCE : Realizace úspor energie - ISS Moravská Třebová - DM na ulici Dukelská		DATUM 03/2020	
VÝKRES: ŘEZ A-A'		MĚR: 1:50	Č. V. -D1.1.16-